

NOTÍCIES

SANT MARTÍ

Entregades les primeres 72 vivendes de lloguer social

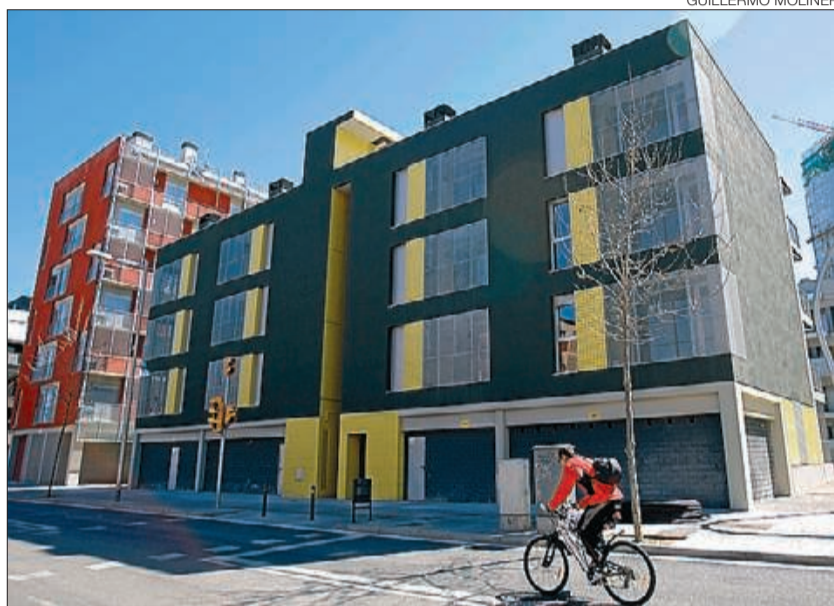
► Tres edificis dissenyats per diferents arquitectes formen el complex

PEDRO DOMINGO
BARCELONA

El districte es prepara per donar la benvinguda a nous veïns. Serà gràcies a les vivendes de lloguer social entregades al sector del Fòrum, entre els carrers de Pierre Vilar i Llull. Les vivendes conformen la «primera promoció d'obra nova del Patronat Municipal de l'Habitatge que s'adjudica a través del Registre de Sol·licitants d'Habitatge amb Protecció Oficial de Barcelona», expliquen fonts municipals.

El nou complex està format per un conjunt de tres edificis –projectats per tres estudis d'arquitectura– disposats en forma de U amb una zona verda central on se situa l'accés a un aparcament subterrani de 76 places. Un té 42 vivendes, i els altres dos, 14 i 16, respectivament. Els preus de lloguer amb aparcament oscil·len entre els 400 i els 500 euros mensuals.

El pressupost total ha pujat a poc



► L'edifici situat a Llull, 418.

Un projecte amb una gran zona verda

► Las vivendes entregades van ser sortejades el 8 d'octubre passat i formen part de l'Illa Fòrum, una actuació al barri del Besòs i el Maresme que inclou un conjunt important de promocions de protecció oficial i per a cooperatives. La totalitat de la superfície ur-

banitzada de la nova Illa Fòrum és d'uns 35.000 metres quadrats. Uns dos terços corresponen a l'interior de l'illa en forma de zones verdes, com el jardí de Josep Pou i Pagès. Les obres van acabar l'agost del 2009 i van costar gairebé set milions d'euros.

més de 8,8 milions d'euros i ha permès aplicar els criteris de sostenibilitat característics del Patronat Municipal de l'Habitatge. En un dels casos, com en l'edifici que ha estat projectat per l'estudi GGG (Gustau Gili Galfetti), «la construcció ha estat totalment en sec i s'ha introduït, per primera vegada en les promocions que construeix el Patronat, la prefabricació», apunten fonts municipals.

61 METRES QUADRATS // Les 16 vivendes d'aquest edifici tenen una superfície de 61 metres quadrats, i se sostenen gràcies a una estructura prefabricada de formigó de pilars i bigues i a uns mòduls tancats que organitzen i distribueixen les vivendes.

L'edifici projectat per Bopbaa Arquitectes –amb una façana que dona al carrer de Llull– té planta baixa i tres pisos. Les 14 vivendes són de dues habitacions –com la resta del complex– i en aquest cas no superen els 63 metres quadrats de superfície.

L'edifici dissenyat per l'equip de Jaume Coll i Judith Leclerc acull 42 vivendes. Cada una té una superfície mitjana que va entre els 57 i els 68 metres quadrats. L'edifici té sis plantes. ≡

HORTA-GUINARDÓ

Arrenquen les obres del poliesportiu

► S'invertiran 18 milions en la recuperació de la Unió Esportiva d'Horta

P.D.
BARCELONA

Les instal·lacions de la Unió Esportiva d'Horta havien quedat obsoletes. Socis i equips pertanyents a l'entitat requerien una remodelació dràstica dels equipaments per poder practicar esport. «Teníem bastants problemes arquitectònics i d'espai, especialment al pavelló i la piscina, que no ens permetia acollir el que real-

ment és la direcció esportiva dins del club i els socis», admet al canal de televisió local d'Horta-Guinardó Francisco Carmona, president de l'entitat.

La remodelació –que té un pressupost que puja fins als 18 milions d'euros– es va iniciar just després de l'estiu i està previst que s'allargui fins al 2014. L'objectiu no és solament millorar les instal·lacions, sinó també recuperar gran part dels 2.000 socis que han anat abandonant l'entitat durant els últims anys. Les obres es portaran a terme en dues fases. La primera és la més



► Estat actual de les obres.

cara i complicada. Inclou la construcció de dues piscines, un nou pavelló i un gimnàs de 800 metres quadrats i ha d'estar a punt el mes d'abril de l'any que ve.

Per evitar que els socis es quedin sense instal·lacions mentre duren els treballs, s'han disposat uns barracons que substitueixen els espais que s'estan reformant. Els socis entenen que val la pena fer un esforç ja que a la llarga sortiran beneficiats de la remodelació.

Se'ls ha permès accedir a instal·lacions d'altres entitats de la ciutat de Barcelona, com el Club Natació Catalunya. «Sense que això els suposés un cost extra per ser socis de la Unió Esportiva d'Horta», apunta Carmona. ≡

NOU BARRIS

Els joves pregunten sobre el barri

Els alumnes de l'IES Collserola s'han llançat al carrer per esbrinar les necessitats dels veïns de Canyelles, Roquetes, Torre Baró i la Guineueta. Gràcies a 50 bústies repartides pels diferents barris, a més d'una jornada d'entrevistes, els estudiants recullen comentaris sobre parcs, carrers i llocs emblemàtics. Al finalitzar podran fer petites propostes urbanístiques.

SANTS-MONTJUÏC

Jornada per millorar els serveis

En resposta al compromís de l'ajuntament de reforçar els processos de qualitat dels seus serveis socials per aconseguir la certificació ISO s'ha organitzat la jornada *Barcelona, serveis socials i qualitat*. L'activitat pretén ser un espai de reflexió per assegurar a través de l'adopció d'uns protocols d'actuació un sistema de qualitat orientat a satisfer els ciutadans i aconseguir la millora contínua dels serveis.

CIUTAT VELLA

Les platges, a punt per Setmana Santa

Des del 27 de març fins al 5 d'abril estarà en marxa el dispositiu per donar servei als usuaris que visitin les diferents platges de la ciutat. Hi haurà més patrulles de la Guàrdia Urbana, a més del servei d'atenció i vigilància activa de la Creu Roja i també punts d'informació a les platges del Bogatell, Llevant i Barceloneta-Ponent. Hi haurà servei de neteja diari i es duplicarà el nombre de paperes a la sorra.

SUPER OFERTA

SORTIDES DES DE:
Barcelona · Pg. Sant Joan, 52
Granollers, Mollet i Manresa

CALL RESERVA PRÈVIA

902 130 014

www.sagales.com

VENDA
ONLINE

SETMANA SANTA SKI DIA

DILLUNS 29/3/2010
DIMARTS 30/3/2010
DIMECRES 31/3/2010
DIJOURS 1/4/2010

33 € VIATGE FORFET ASSEGURANÇA

AMB LA COL·LABORACIÓ DE:

Sagales VIATGES PLUS G.C.58MD

Deutsche Bank

La Molina SKI JOVE